

# fukushi morioka

## 福祉もりおか

2019年  
5月15日  
No.195

社会福祉法人盛岡市社会福祉協議会  
盛岡市若園町2-2 盛岡市総合福祉センター  
TEL: 019 (651) 1000  
FAX: 019 (622) 4999  
<http://www.morioka-shakyo.or.jp/>

### 人と人がつながり 共に支え合うまちを目指して

## 令和元年度 盛岡市社会福祉協議会 事業計画

「社会的孤立」や「生活困窮」の課題に対応するため、行政や社会福祉関係者、NPO、地域貢献に取り組む企業等が連携・協働し、住民主体の支え合いを支援していくことが求められています。

盛岡市社会福祉協議会では、地域福祉の推進役として、中心

的な役割を担い、関係機関や地域組織、団体と協働し、地域福祉活動計画の基本理念である「人と人がつながり 共に支え合うまちづくり」の実現に向けて、以下の7項目を重点項目として、積極的に事業を進めます。

### 1 地域福祉活動の推進

市民が住み慣れた地域で安心・安全に暮らすことができるよう、地域福祉活動を支援し、地域住民や関係機関、団体、行政と連携しながら地域の活性化および、福祉課題解決に努めます。

また、地域福祉コーディネーターを増員し、関係機関とのネットワークの構築により要援護者への支援体制を強化します。

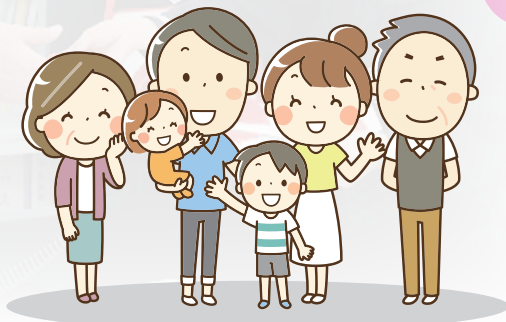
### 2 ボランティア・市民活動の推進

ボランティア活動の担い手となる、個人や企業・団体等に対してボランティアの情報提供と養成をおこなうとともに、福祉教育をはじめとして、地域住民の生活支援、災害時等に対応するボランティアの育成を図る事業を進めます。

### 3 福祉サービスの利用支援

生活福祉資金・助け合い資金の貸付相談をおこない、利用世帯等の生活の安定と経済的自立に向けて継続した支援をおこないます。

また、認知症高齢者等の福祉サービス利用を支援するとともに、成年後見制度の利用促進を図ります。



### 4 介護保険事業サービスの推進

介護サービス利用者の自立に向けて、多様なニーズを受け止め、専門職種の連携のもと、利用者本位の地域に密着したサービスを展開します。また、医療、介護、予防、住まい、生活支援を包括的に確保する「地域包括ケアシステム」構築の実現に向け、取り組みます。

### 5 東日本大震災被災地の復興支援

東日本大震災による沿岸被災地の復興支援と、災害公営住宅入居者と地域住民の交流など復興支援センター等と連携を図りながら支援活動をおこないます。

### 6 効果的、効率的な業務執行と職員の育成

多様化・深刻化する地域の福祉課題や生活課題に対応するため、事務事業の見直し・改善をおこない、効果的、効率的な業務執行に努めます。

### 7 信頼される組織運営

組織の情報公開を図るとともに、事業運営・経営について具体的な取り組みとするため、社協発展強化計画の策定を進めます。

また、「あらゆる生活課題への対応」と「地域のつながりの再構築」に向けて役職員が一丸となって取り組み、住民から信頼される社協を目指します。

特定非営利活動法人 いわてグリーンサポート / 当法人では、司法書士、行政書士、終活カウンセラー、葬祭ディレクター等の専門職スタッフが対応致します。

緑葉会館  
【まんようかいかん】  
無駄な出費を抑えて心のこもった施行  
宗教にこだわらない安息への旅立ち  
専門スタッフがじっくり相談し対応します



少子高齢化に対し  
社会事業としての  
取り組み

都市型永代供養合同墓 -  
せいなんの郷

子供に負担をかけずに終の住処を  
宗旨宗派を問わない納骨施設  
墓地承継者不在の悩みにお応えします。



たび 人生の終わりが『葬儀』とっていませんか？

ついで すみか 旅路の果ての『終の住処』まで

当法人では低額で小規模の葬儀と永代供養墓をセットにした『社会福祉事業』として取り組んでいます。

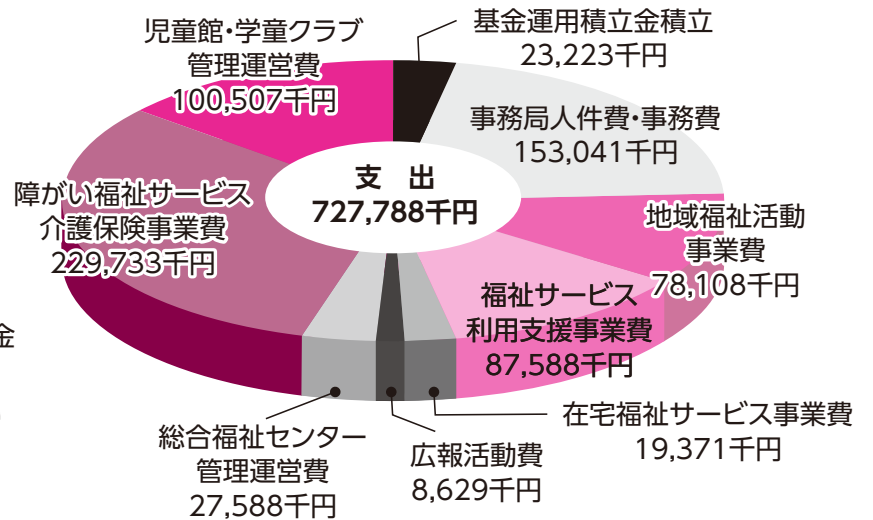
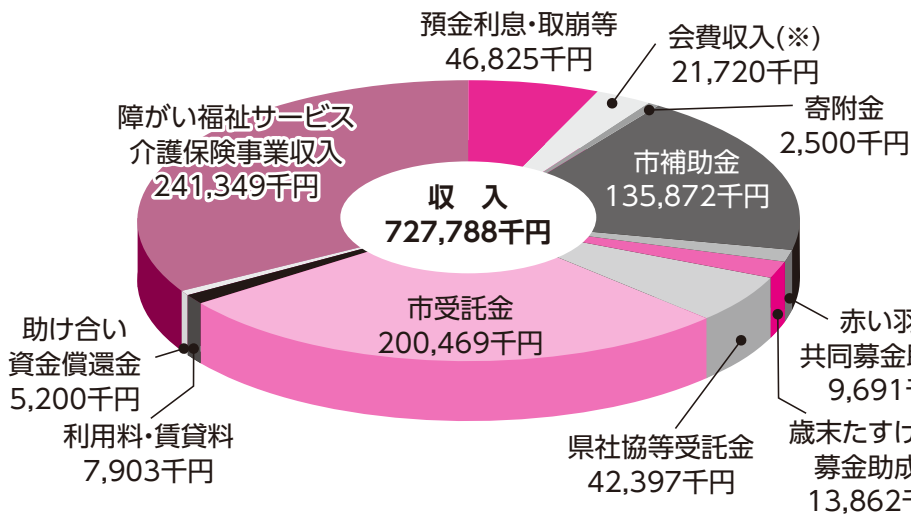
人生の最終課題をクリアすれば、安心してこれからを過ごせます。  
詳しくは電話でお問い合わせください。

住所：盛岡市松園 2-32-12  
TEL：019-656-7522

スマートフォンの方は  
こちらから詳細情報が  
見れます！



## 平成31年度当初予算資金収支グラフ



※	世帯会費(1世帯200円)	18,950千円
会費収入の内訳	個人会費(1名500円)	1,040千円
【21,700千円】	団体・施設会費(1団体2,000円)	410千円
	特別賛助会費(法人・事業所)	1,300千円

令和元年事業計画の詳細は、当協議会(盛岡市若園町2-2市総合福祉センター)窓口、または盛岡市社会福祉協議会ホームページ(<http://www.morioka-shakyo.or.jp/>)でご覧になれます。



### 地域の身近な相談役

## —民生委員・児童委員を知っていますか?—

民生委員・児童委員は、地域ごとに担当区域が定められており、地域住民の生活上の困りごとなどの相談に応じています。

専門的な相談に対しては、社会福祉協議会や行政など様々な関係機関と連携し、地域住民と関係機関との「つなぎ役」として、相談支援活動をおこなっています。

毎年5月12日は、「民生委員・児童委員の日」と定められており、盛岡市では591人(うち主任児童委員56人)の民生児童委員が活動しています。

詳しくは、盛岡市社会福祉協議会 地域福祉課(TEL 651-1000)または、盛岡市役所 地域福祉課(TEL 651-4111)へお問い合わせください。



## 盛岡市社会福祉協議会の事業紹介

### シルバーメイト事業

ひとり暮らし高齢者や高齢者世帯などを地域の方々の協力で見守りする事業です。地域全体で高齢者の方々の安否確認や見守りをおこなう事で、安心・自立した生活の実現を目指します。

**\*見守りをする方=“メイト”、見守り対象となる方=“シルバー”\***

#### 【見守りの内容】

- ①声かき…会って、話してわかる見守り
- ②安否確認…外からみてわかる見守り  
(例)郵便物の状態、電気の点灯等の確認
- ③緊急の連絡…異変時、緊急時の通報
- ④その他…地域の資源を活用して見守り範囲を広げる活動  
(例)お茶っこの会の紹介、介護や医療の情報提供

**\*見守り活動にご協力いただける“メイト”を募集しています\***

詳しくは 盛岡市社会福祉協議会 地域福祉課 TEL 651-1000



### 日常生活自立支援事業

認知症高齢者、知的障がい者、精神障がい者など、判断能力が不十分な方を対象に、福祉サービスの利用に関する手続きの援助や各種利用料金の支払い等の支援をおこなっています。

#### 【利用までの流れ】

- ①社会福祉協議会へご相談ください。  
※相談内容の秘密は厳守いたします。
- ②本人の意向を確認しながら、専門員が支援計画を立てます。  
その計画にご納得いただければ、社会福祉協議会と契約します。
- ③契約に基づいて、生活支援員が援助をおこないます。  
料 金：相談や具体的な支援計画の策定費用は無料です。  
援助にかかる費用(実費程度)は有料です。  
1時間あたり1,300円、以降1時間毎に650円が加算となります。  
※生活保護を受けている方は無料です。

### いわておげんき見守りシステム

自宅の電話機により、ご自身の健康状態を発信する見守りシステムです。発信された情報は、盛岡市社会福祉協議会の職員が確認し、万が一、発信がない場合にはご自宅や関係者および関係機関等へ連絡をおこない、安否確認します。

#### 【ご利用いただける方】

盛岡市内にお住まいのひとり暮らし高齢者の方等  
※毎日電話をかけて健康状態を発信できる方

#### 【利用料】

1回あたりの通話料10円(月額300円程度)

#### 【その他】

ご家庭の電話機を利用しますので工事・設置料金等は不要です。ダイヤル式の電話、携帯電話やスマートフォンからの発信も可能です。システムをご利用いただく際、職員がご自宅を訪問し、利用方法等の説明もいたしますのでお気軽にご相談ください。



### 生活福祉資金貸付事業 ～総合支援資金～

#### 【総合支援資金とは…】

総合支援資金は、失業等により日常生活全般に困難を抱えている方を対象として、生活の立て直しや経済的自立を図ることを目的とした貸付制度です。  
・生活支援費…生活再建までの間に必要な生活費  
・住宅入居費…敷金、礼金等住宅の賃貸契約を結ぶために必要な費用  
・一時生活再建費…生活を再建するために一時的かつ、生活費から賄うことが困難である費用

#### 【申請について…】

盛岡市に住民登録し、居住している方の場合、盛岡市社会福祉協議会が申請窓口となります。

なお、本資金の利用には、生活困窮者自立支援法に基づく自立相談支援事業等による支援を受けることについて同意していただく必要があります。また、ハローワークへの求職申し込みと職業相談が必要です。



## 平成30年度 歳末たすけあい運動実績報告

【募金実績額13,444,623円 目標達成率96.7%】

昨年12月に実施した歳末たすけあい運動では、多くの市民の皆様から暖かいご寄付をいただきましたことに、心から感謝申し上げます。

お寄せいただいた募金は生活困難世帯への激励金や、市内の福祉施設、地域福祉サービスへの助成に活用させていただきました。

### 助成実績

助成先	内容	内 訳	配分額
1. 在宅配分 (生活困難世帯)	①重度心身障がい児者世帯	11,000円× 81 世帯	891,000円
	②寝たきり高齢者介護世帯	11,000円× 5 世帯	55,000円
	③認知症高齢者介護世帯	11,000円× 7 世帯	77,000円
	④ひとり暮らし高齢者世帯	7,000円×130世帯	910,000円
	⑤高齢者夫婦世帯	7,000円× 11 世帯	77,000円
	⑥母子世帯	7,000円×398世帯	2,786,000円
	⑦父子世帯	7,000円× 34 世帯	238,000円
	⑧生活困難世帯	7,000円×190世帯	1,330,000円
	⑨災害被災世帯	7,000円× 10 世帯	70,000円
		(小計866世帯 7,515,000円)	
2. 福祉施設配分	更生保護事業、障がい者就労支援事業、放課後デイサービスなどを行う福祉施設への助成	12法人15施設	1,290,000円
	①火災等見舞金原資	支給対象火災10件	120,000円
3. 地域福祉サービス	②ひとり暮らし老人ふれあい給食事業	32地区福祉推進会	920,000円
	③地域福祉コーディネート活動	生活困難者支援備品整備	85,211円
	④地域福祉・在宅福祉サービス	送迎サービス等	3,514,412円
		(小計 4,639,623円)	
		<b>合 計</b>	<b>13,444,623円</b>



### 平成30年度 特別賛助会費

平成30年12月15日～平成31年4月2日受付分

次の法人・事業所様から平成30年度社協特別賛助会員としてご支援いただきました。ありがとうございました。(敬称略)

- (一社)岩手県木炭協会
- 岩手自動車販売(株)
- エビー(株)
- (株)小原商店
- 川口印刷工業(株)
- (有)佐藤運輸
- (株)佐藤興産
- (有)直利庵
- (株)日興産業
- (株)蜂屋
- 東日本測量設計(株)
- (株)ホテル大観
- (有)盛都冷機

## 紙おむつ支給事業

在宅で、紙おむつが必要な状態の高齢者の方へ紙おむつを支給します。

対 象(下記のすべてに当てはまる方):

- ・65歳以上でご自宅にお住まいの方
- ・6ヶ月以上継続しておむつを使用している方
- ・県民税、市民税が非課税の方

支給場所: お近くの老人福祉センター等



## 外出のお手伝いをします おでかけ送迎サービス

一般の交通機関の利用が困難な方々が通院やリハビリなどにより外出する際、車いすのまま乗ることのできるリフト付き車輛の運行をおこなっています。

運転は、ボランティアがおこないます。

対 象: 在宅で生活している、寝たきりの方や、移動に車いすが必要な方

料 金: 無料

利用回数: 月に2回まで

そ の 他: 必ず介助者(1名)の同乗をお願いしています。



## ぷらっとcab貸出

車いすが必要な方の外出支援を目的として、車いすに座ったまま乗り降りできる福祉車両(通称:ぷらっとcab)の貸出をおこなっています。

対 象: 高齢者・障がい者等で車いすを使用しなければ移動が困難な方。また、ケガなどによる一時的な歩行困難の場合も利用できます。

料 金: 車両の利用料は無料ですが、返却時にはガソリンを満タンにしてお返しいただきます。また、高速道路料金・駐車料金などは利用者負担となります。

利用回数: 1利用2日以内、月に3回までご利用できます。

そ の 他: 運転はご親族の方をお願いします。



## みんなの地域の福祉を応援します!!



赤い羽根共同募金による助成金交付事業「みんなの福祉を応援事業」の助成希望団体を下記のとおり公募予定です。

1. 助成金額 1団体につき上限10万円(予定)
2. 対象団体 町内会、NPO法人、ボランティア団体など
3. 対象事業 下記のどちらかで、助成後も継続的な活動が見込まれるもの
  - ①住民参加によっておこなわれる地域生活支援に関する事業
  - ②地域の福祉的課題の解決につながる事業

※申請希望の事業が対象となるかご不明の場合は、お気軽に盛岡市共同募金委員会までお問い合わせください。また、下記の「令和元年度助成先一覧」も参考にしてください。

4. 募集期間 7月1日から

問い合わせ・申し込み先 盛岡市共同募金委員会 TEL651-1000

※今年度ご応募いただき、審査の上決定となった事業に対し、令和2年度に助成を実施します。

## 令和元年度助成先一覧

昨年ご応募いただいた団体から、以下の6団体への助成が決定しました。これらの団体への助成は平成30年度の赤い羽根共同募金実績によりおこなわれます。

団体名	助成事業内容	助成額
NPO法人サンガ岩手	山岸地区における子育てサロン事業	100,000円
NPO法人みたけ弥勒クラブ	障がいのある方が地域で交流するためのポップコーン製作機整備事業	100,000円
安倍館自治会	住民同士の見守りに係る地域支え合いマップ更新事業	62,000円
和野・さわやか学級	男性参加者の掘り起こし、住民活動の活性化を図るための高齢者サロン活動記録事業	50,000円
南青山町内会	住民支え合いのための地域支え合いマップの新規作成事業	71,000円
權とコンパス	引きこもり当事者と家族による、地域での居場所づくり事業(みんなの居場所「そらいろ」)	48,000円
<b>合 計</b>		<b>431,000円</b>

まごころ

盛岡市社会福祉協議会の事業活動資金として次の方々からご寄付をいただきました。ご協力に感謝し、ご報告申し上げます。平成30年12月15日～平成31年4月17日現在 (敬称略)

●一般寄付

法人のために

- 煎茶道三彩流彩茗会 ..... 35,000円
- 盛岡民謡研究会 ..... 41,211円
- 中村きし子 ..... 100,000円
- 都南公民館利用団体協議会 会長 佐々木傳 ..... 10,000円
- 盛岡市グラウンド・ゴルフ協会 会長 長谷川信行 ..... 50,000円
- 匿名 ..... 3,000円
- 株式会社オリテック21 ..... 197,150円
- 三菱電機ビルテクノサービス株式会社東北支社 ..... 60,000円
- 好摩二自治会 ..... 5,000円

高齢者福祉のために

- 吉田悠馬 ..... 4,122円

月が丘介護サービス事業所のために

- 佐藤ミヨ ..... 50,000円

総合福祉センター補修準備積立金として

- NPO法人うれし野こども図書室 ..... 30,000円
- 盛岡地区更生保護女性の会 ..... 10,000円

●物品寄付

高齢者福祉のために

- 匿名 ..... 車イス1台

貸出事業のために

- 匿名 ..... チャイルドシート1台
- 匿名 ..... チャイルドシート1台
- 匿名 ..... ジュニアシート2台

掲示板 (7月まで)

第45回 盛岡市老人スポーツ大会

内容：65歳以上で構成された市内12チームが集まり、徒競走やボール送りなどの競技をおこない、優勝を目指します。

日時：6月29日(土) 午前9時～

場所：岩手県営運動公園陸上競技場 (みたけ1-10-1)



福祉茶会割引券配布のお知らせ

主催：盛岡市社会福祉協議会、盛岡茶道協会

内容：盛岡市内にお住まいの70歳以上の方に入場割引券を配布します。(通常900円のところを500円で入場できます。)

日時：6月2日(日) 午後1時～

7月7日(日) 午後1時～

場所：杜陵老人福祉センター (南大通1-7-5)

申込み：盛岡市社会福祉協議会 (若園町2-2) へ割引券をお申し込みください。



ヘルパーサロン



日時：第1回 6月12日(水) 午後6時～

第2回 7月10日(水) 午後6時～ (各回2時間半程度)

会場：盛岡市総合福祉センター

内容：活動中の悩みや分からないことをヘルパー同士で気軽に話せるサロンを開催

対象：ホームヘルパー従事者、未経験の資格取得者、興味のある方

問合せ：盛岡市社会福祉協議会 TEL651-1000

困りごとまるごと無料相談会

日時：6月15日(土) 午前10時～午後4時

場所：盛岡市総合福祉センター 1階 レクリエーション兼催事場

内容：日常生活のさまざまな困りごと(介護、子育て、障がい、ひきこもり、借金、生活困窮など)についての相談会を開催します

対象：盛岡市内にお住まいの方、お勤めの方など

相談料：無料

その他：事前に電話での予約をお願いします。

当日受付も可能ですが、予約の方が優先になります。

問い合わせ：盛岡市社会福祉協議会 地域福祉課 地域福祉係 651-1000

社会福祉協議会の相談窓口

《心配ごと相談》(予約不要) 盛岡市総合福祉センター

専門の相談員が日常的な生活の悩みなど様々な相談を受け付けます。

相談日：月～金曜日

(国民の祝日及び国民の休日、並びに年末年始を除きます)

日時：午前10時～午後4時

場所：盛岡市総合福祉センター (若園町2-2)

問い合わせ：盛岡市社会福祉協議会 TEL 651-1000

《心配ごと相談》(予約不要) 盛岡市役所都南総合支所

司法書士が人権や相続等に関わる相談を受け付けます。

相談日：毎月第3金曜日 6月21日、7月19日

日時：午前10時～午後4時

場所：盛岡市役所都南総合支所 (津志田14-37-2)

問い合わせ：盛岡市社会福祉協議会 TEL 651-1000

《人権・生活相談》(予約不要) 盛岡市玉山総合福祉センター

人権擁護委員が人権、生活に関する相談を受け付けます。

相談日：毎月第2水曜日 6月12日、7月10日

日時：午前10時～午後4時

場所：盛岡市玉山総合福祉センター (渋民字泉田360)

問い合わせ：盛岡市社会福祉協議会玉山支所 TEL 683-2743

ボランティアの安心のために - ボランティア活動保険 -

ボランティア活動保険は、皆様が安心してボランティア活動に取り組むことができるよう創設された保険になります。盛岡市では年間1万3千人以上の皆様にご加入いただいております。これからボランティアする方は、是非ご加入ください。

保険料については、以下の通りです。

基本A：盛岡市内在住 200円

※通常料金(350円)のうち150円を補助します。

盛岡市外在住 350円

基本B：一律 510円

天災A：一律 500円

天災B：一律 710円

ボランティア活動保険への加入は本会窓口にて受け付けております。

盛岡市社会福祉協議会 地域福祉課 TEL 651-1000

「電話お願い手帳」をいただきました!

今年も(株)NTT東日本岩手支店様より「電話お願い手帳」をいただきました。

この手帳は耳や言葉の不自由な方が外出した際に、近くにいる方に電話をかけていただくようお願いをするためのツールとなる手帳です。市内の障がい者団体や盛岡市社会福祉協議会の窓口で配布しています。



募集案内

おでかけ送迎サービス運転ボランティア募集

盛岡市社会福祉協議会玉山支所では、歩行困難な高齢者や障がいをお持ちの方を病院等へ送迎するリフト付き車輛の運転にご協力いただけるボランティアを募集します。

車輛：ニッサンキャラバン

時間：平日の午前9時から12時30分、または午後1時から午後4時

問い合わせ：盛岡市社会福祉協議会玉山支所 TEL 683-2743



ホームヘルパー募集

盛岡市社会福祉協議会では、ホームヘルパーを募集しています。

(未経験者可、勤務時間等については要相談)

必要資格：ホームヘルパー2級以上、介護職員初

任者研修修了者または介護福祉士資格等

雇用形態：非常勤(時給：平日1,200円～、日・祝日1,500円～)

勤務地：①盛岡駅西口ヘルパーステーション(盛岡駅西通1丁目2-2)

②月が丘ヘルパーステーション(月が丘3丁目7-5)

※上記、①または②に所属のうえ、ご利用者様宅での活動となります。

問い合わせ：①盛岡駅西口ヘルパーステーション TEL 653-3013

②月が丘ヘルパーステーション TEL 645-5125



編集後記

今年度も「福祉もりおか」をご覧いただきありがとうございます。本号から、少し仕様を変えて心機一転スタートした「福祉もりおか」ですが、2・3面には、盛岡市社会福祉協議会の事業を紹介しています。様々な事業を展開していますが、市民の皆様にご納得してご利用いただけるよう、職員一同、努めてまいります。今年度もどうぞよろしくお願いいたします。(こ)